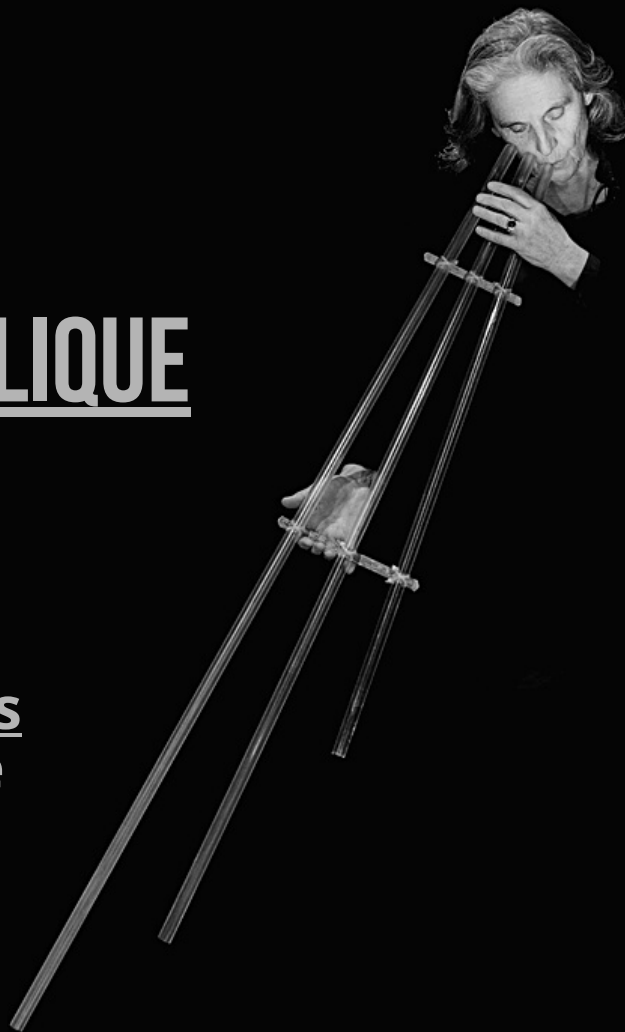


Concert

UN ELOGE DE L'OBLIQUE

Isabelle Courroy

**Solo pour flûtes kavals
bande et électronique**



Création et direction musicale : Isabelle Courroy

Compositions : Zad Moulata, Michel Moglia,
François Wong, Isabelle Courroy

Écoutes

La vibration de l'ombre : François Wong

Ard : Zad Moulata

Chant thermique : Michel Moglia

Vidéos

Extraits du concert de sortie de résidence de création

14 janvier 2022 - Cité de la Musique de Marseille

UN ELOGE DE L'OBLIQUE



"Isabelle Courroy conduit l'exploration des ressources du kaval jusqu'au versant le plus actuel des musiques de création. En passant commande à trois compositeurs reconnus, elle fait entendre un kaval d'aujourd'hui, résolument contemporain mais qui pourtant ne refoule jamais la sédimentation de ses mémoires d'Europe orientale.

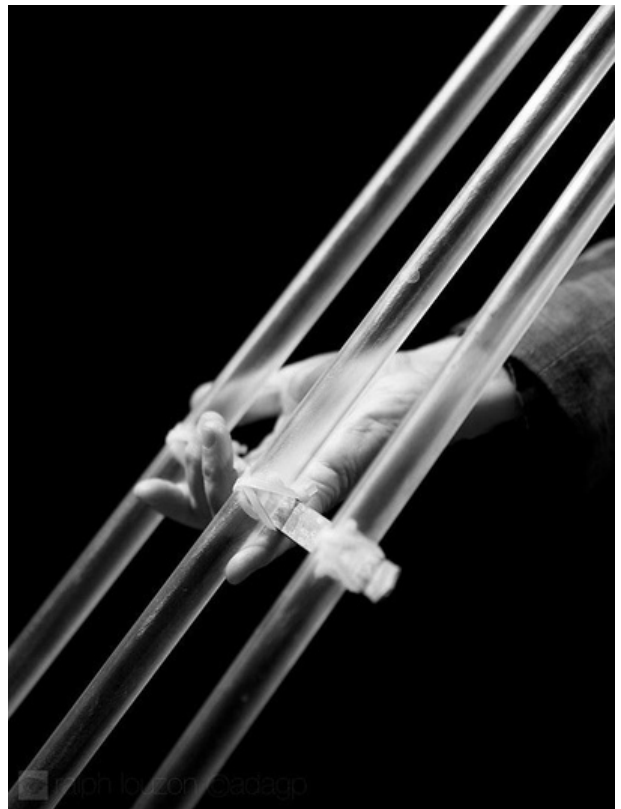
Ainsi, toutes les œuvres de ce nouveau répertoire ont en commun une même attention à la spécificité du matériau sonore du kaval comme élément constitutif de l'écriture. Le compositeur libanais Zad Moutaka, dont la musique semble convoquer des rituels oubliés, Michel Moglia, qui forge ses matières aux feux bien réels de ses chalumeaux, François Wong, l'improvisateur électroacousticien aux outils numériques très affutés, tous trois ont saisi l'invitation d'Isabelle Courroy qui leur offre un terrain jeu d'une fécondité incomparable".

Michaël Dian - Directeur du Festival de Chaillol (05)

ISABELLE COURROY

Interprète et compositrice, Isabelle Courroy développe les dimensions à la fois archaïques et contemporaines de ses instruments. Elle initie, fédère et rejoint de nombreux projets de création.

Première femme soliste des flûtes kaval, elle mène une carrière internationale et sa discographie est saluée par l'Académie Charles Cros, Les Victoires de la Musique, Diapason d'or, ffff de Télérama.



TITRES ET DISTRIBUTION

1- **O Skáros** - Seul dans le pâturage, la nuit (7'30)

Arrangement Isabelle Courroy à partir du répertoire traditionnel des bergers d'Épire et d'Albanie

Sons fixés : Patrice Gabet : Violon ténor, Ourania Lambropoulou : Santuri, Christiane Ildevert : Contrebasse

Création 2022 pour Un éloge de l'oblique à la Cité de la Musique de Marseille

Isabelle Courroy : kaval Ré avec clé ajoutée

2- **Et comme un voile, le vent tombe sur toi** (8')

Composition pour bande et 3 flûtes obliques harmoniques, commandée par Isabelle Courroy

à François Wong

Création 2018 pour le spectacle Loxias, au Vélo-Théâtre d'Apt - Vaucluse

Isabelle Courroy : trident harmonique

3- **La vibrance de l'ombre** (7')

Composition pour bande, électronique et kaval commandée à François Wong par le festival de Chaillol - Hautes Alpes

Création 2023 au festival Détours de Babel - Grenoble

Sons fixés : François Wong, saxophone soprano et mise en espace

Isabelle Courroy : kaval Do avec clé ajoutée

4- **Ard** - *Puis je vis un nouveau ciel et une nouvelle terre* (7'15)

Composition commandée à Zad Moutaka pour l'Ensemble Canticum Novum - St Etienne

Création 2018 aux Traversées de Noirlac - Cher

Sons fixés : Mireille Collignon, viole de gambe, Hélène Richer, voix, Isabelle Courroy : flûte traversière

Isabelle Courroy : kaval Ré avec clé ajoutée

5- **Chant thermique III** - *la brebis perdue* (7'30)

Composition originale : Michel Moglia et improvisation : Isabelle Courroy

Création 2018 pour le spectacle Loxias au Vélo-Théâtre d'Apt - Vaucluse

Sons fixés : Michel Moglia, orgues à feu

Isabelle Courroy : kaval de cristal

6- **Zaib Rouhakou** (8'30)

Composition commandée à Zad Moutaka par Isabelle Courroy

Création 2018 pour le spectacle Loxias, au Vélo-Théâtre d'Apt - Vaucluse

Sons fixés : Isabelle Courroy, improvisations aux kavals, flûtes traversières et hybride

Isabelle Courroy : kaval de cristal

Enregistrements sons fixés : Pascal Perron Studio Alys (Gap), Jean-Michel Bouillot - Studio Nerves W.O.S. (Salon de Provence)

Mise en espace hexaphonique et diffusion: François Wong

Son : Romain Perez

FICHE TECHNIQUE SON UN ELOGE DE L'OBLIQUE

Isabelle Courroy : flûtes kaval

François Wong : spatialisation

Un éloge de l'oblique est un concert pour flûtes kaval solo avec – selon les pièces – bande (sons fixés) ou spatialisation temps réel.

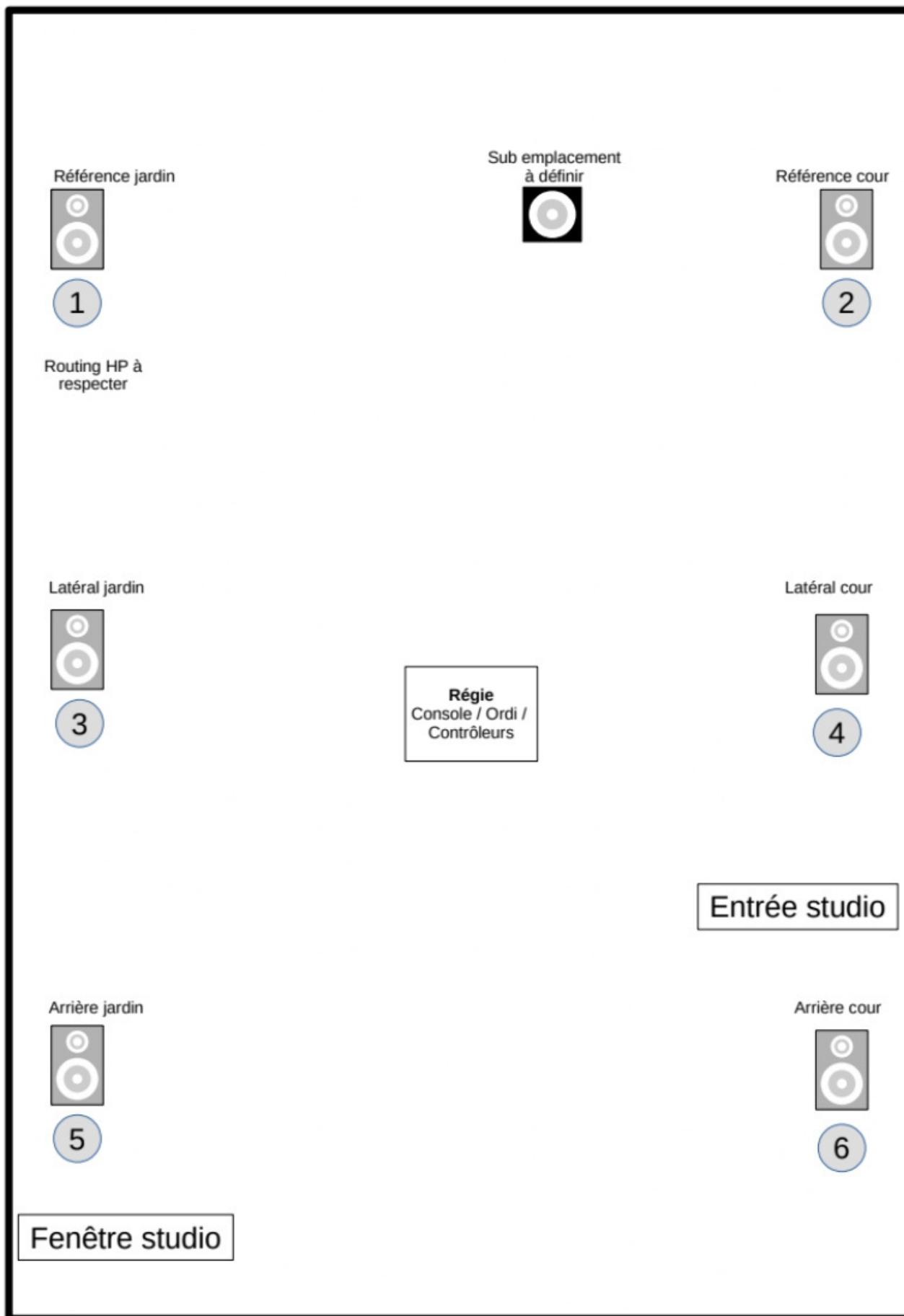
Matériel à fournir par le lieu :

- 6 HP identiques adaptés aux dimensions de la salle, type PMX12, XT112, PMX15...
- 6 pieds de HP
- 1 HP Sub
- 1 console 8 entrées/8 sorties séparées équipée en ADAT, type Yamaha QL1
- le câblage nécessaire à l'installation
- 1 carte son RME Fireface UC + câble ADAT + BNC
- 1 pupitre de chef d'orchestre avec vis de serrage plateau (doit supporter les 2 contrôleurs BCF2000 et Sensel Morph en phase de jeu)

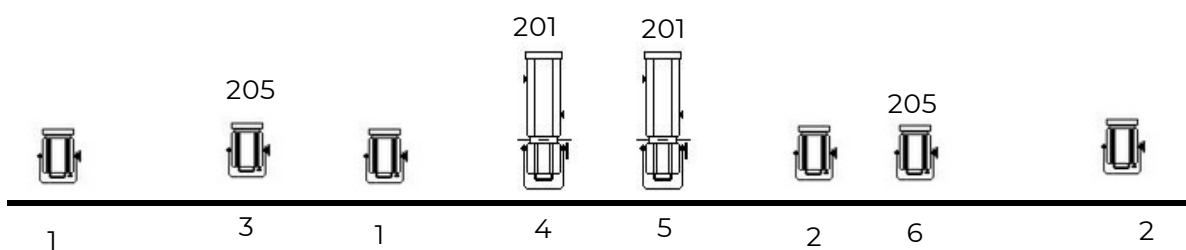
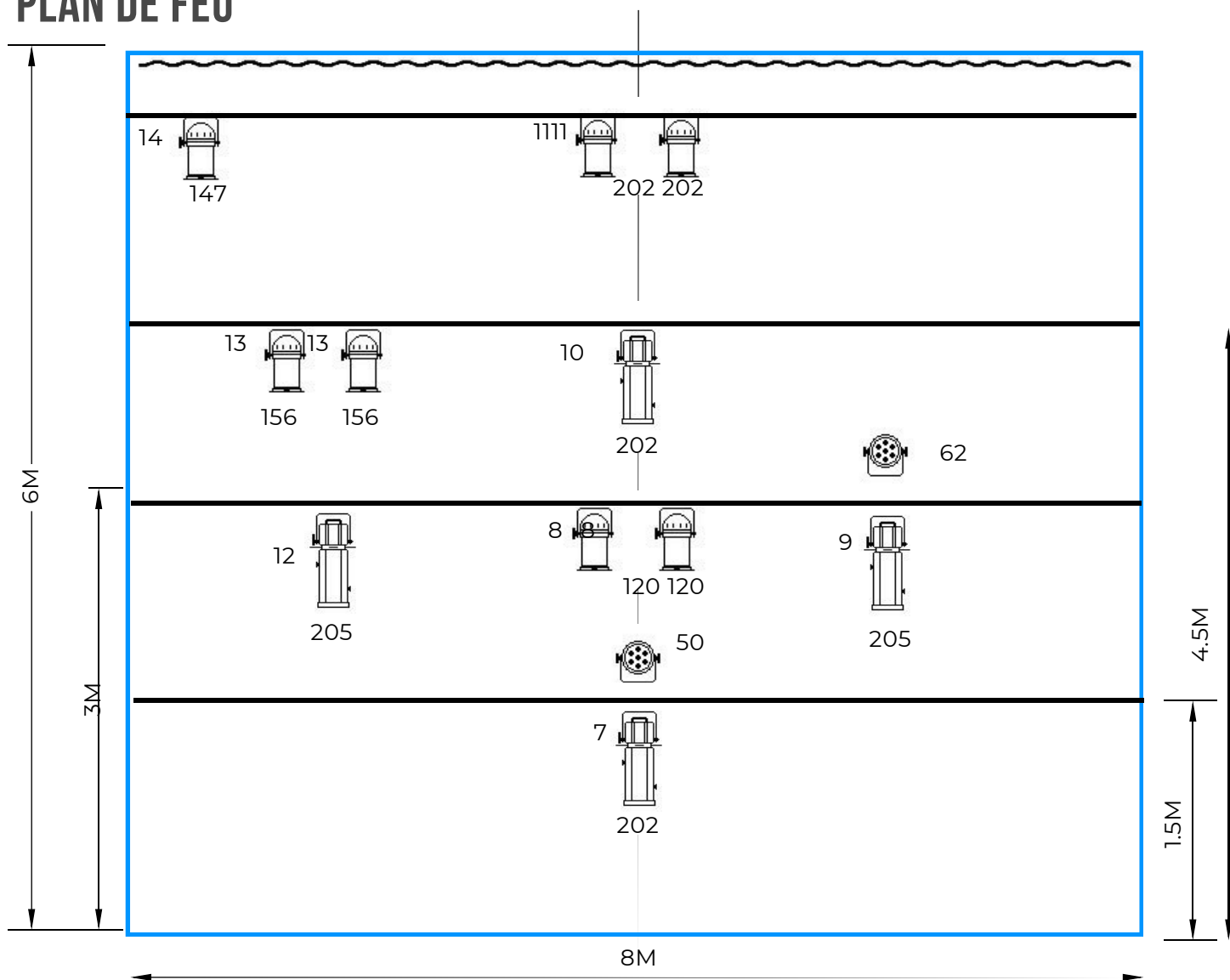
NB : Cette création existe également dans une version scénique avec la projection vidéo des créations originales de Ralph Louzon. La FT spécifique à cette version est à demander à : oreillebuissonniere@kaval.org

Matériel amené par L'oreille buissonnière :


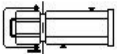
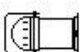

- 1 micro DPA 4099 + pince + système HF avec émetteur pocket UR4S
- 1 ear monitor HF retour
- 1 ordinateur portable
- 1 routeur WIFI
- 1 contrôleur midi BCF2000
- 1 surface tactile Sensel Morph
- 1 tablette ou téléphone en contrôleur OSC



ELOGE DE L'OBLIQUE PLAN DE FEU



LEGENDE

	DESIGNATION	QUANTITÉ
	PC 1KW	6
	DECOUPE RJ 614 SX	8
	PAR 64 CP 62	7
	COLORADO 2 SOLO MODE TOUR	8



UN ELOGE DE L'OBLIQUE



Direction artistique : Isabelle Courroy

Contact : Milena Espinal
milena.espinal@kaval.org
06 69 56 97 27

oreillebuissonniere@kaval.org
09 54 91 73 53

www.kaval.org